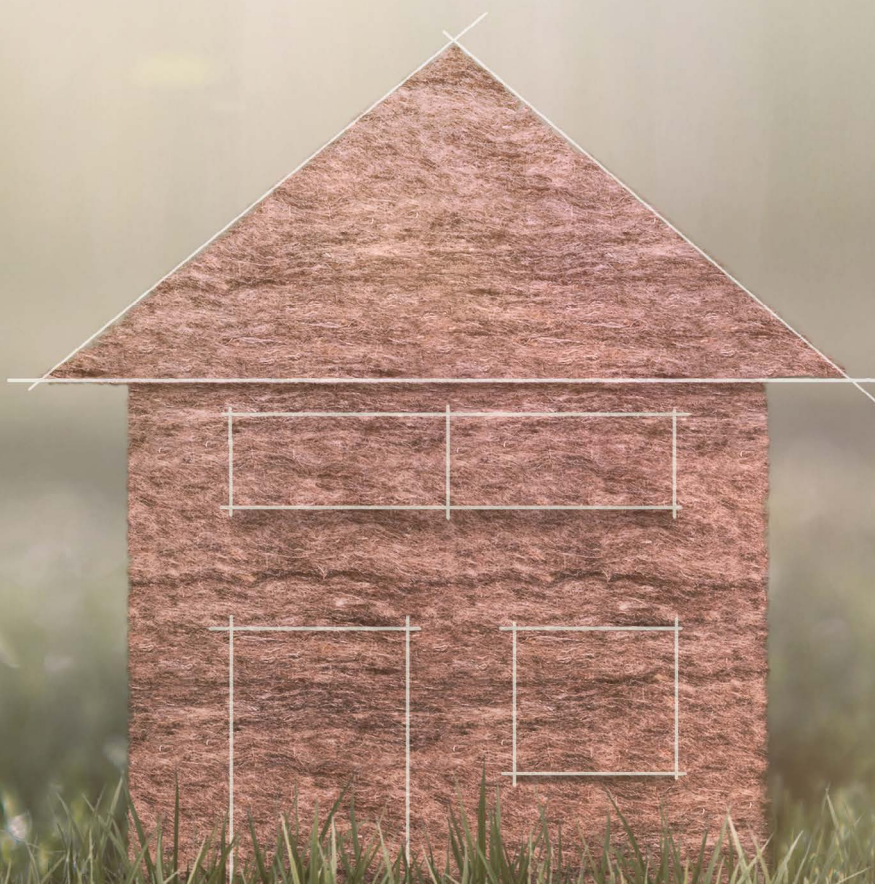




PŘÍRODNÍ IZOLACE Z OVČÍ VLNY

# ZDRAVÁ IZOLACE UMÍ PŘIROZENĚ VÍČ.



## RODINNÁ SPOLEČNOST.

Naše rodina a naše společnost jsou nerozlučně spjaty. Hodnoty jako udržitelnost, kvalita a zdraví vycházejí ze stejného základního přístupu.



*„Jsme přesvědčeni,  
že výroba produktů z  
obnovitelných surovin  
je na pořadu dne.“*

Považujeme za náš úkol posílit ekologické povědomí lidí a ukázat, že jsme společně odpovědní za přírodu, zdraví lidí a vědomé využívání obnovitelných surovin. Klíčem k tomu je kreativní vývoj ovčí vlny a její možné využití. Vyrábíme cenné, inovativní výrobky, které plní důležitou funkci, mají udržitelný charakter a chrání naše životní prostředí.

## PŘÍRODNÍ STAVEBNÍ MATERIÁL.

Pokud jde o její vlastnosti, je ovčí vlna jediný přirozeně se vyskytující izolační materiál, který vás udrží v teple, ale také chrání před teplem, chladem a vlhkostí. Ovčí vlna je osvědčená a osvědčila se po tisíciletí. Je to jediný izolační materiál, který jeho výrobce – ovce – trvale testuje v nejextrémnějších klimatických podmínkách. U toho musí vlna plnit svůj úkol, chránit ovce v každé možné kombinaci počasí.

Jedinečnost vlákna ovčí vlny z ní dělá materiál s jedinečnými stavebně-fyzikálními vlastnostmi ve svém konečném produktu. My v **SOLENA** máme více než 50 let zkušeností s ovčí vlnou a to díky vlastnímu tkaní koberců. Proto víme lépe než kdokoli jiný, jak převést tuto jedinečnost do pestré palety produktů, jenž nejlépe odpovídají požadavkům dnešních staveb.



# IZOLAČNÍ MATERIÁL, KTERÝ DOKÁŽE **VÍCE.**

Příroda nám dala jedinečnou obnovitelnou surovinu, jejíž použití je dnes aktuálnější, než kdy jindy.



## OVČÍ VLNA VÝTEČNĚ IZOLUJE

**SOLENA** dosahuje přirozeně nejlepších izolačních hodnot\* a nabízí jedinečnou kombinaci výhod produktů, jako žádný jiný izolační materiál.

\*SOUČINITELE TEPELNÉ VODIVOSTI  $\lambda_v$ , 0,0339 – 0,042 W/mK



## VYTVÁŘÍ ZDRAVÉ VNITŘNÍ KLIMA

Ovčí vlna dokáže ve velmi krátké době odstranit ze vzduchu v místnosti mnoho pachů a škodlivých látek, jako např. Formaldehyd.



## REGULUJE VLHKOST

Ovčí vlna může absorbovat vlhkosti až do výše 33% své vlastní hmotnosti, aniž by ztratila izolační účinek.



## ZNAMENÁ KVALITU A BEZPEČNOST

**SOLENA** prošla řadou technických zkoušek, získala mezinárodní pečeti kvality NaturePlus® a má evropský technický certifikát (ETA).



## OBNOVITELNÁ SUROVINA

Ovčí vlna coby surovina se stříhá dvakrát ročně a lze ji kdykoli vrátit do ekologického cyklu.



## IONIC PROTECT® JE NOVÁ, INOVATIVNÍ OCHRANA VLNY

Nejcennější vynález od doby, kdy se ovčí vlna začala používat jako izolační materiál. Bez biocidů a testováno dle EAD/CUAP.



## IZOLACE Z OVČÍ VLNY



## ČIŠTĚNÍ VZDUCHU



## REGULACE VLHKOSTI



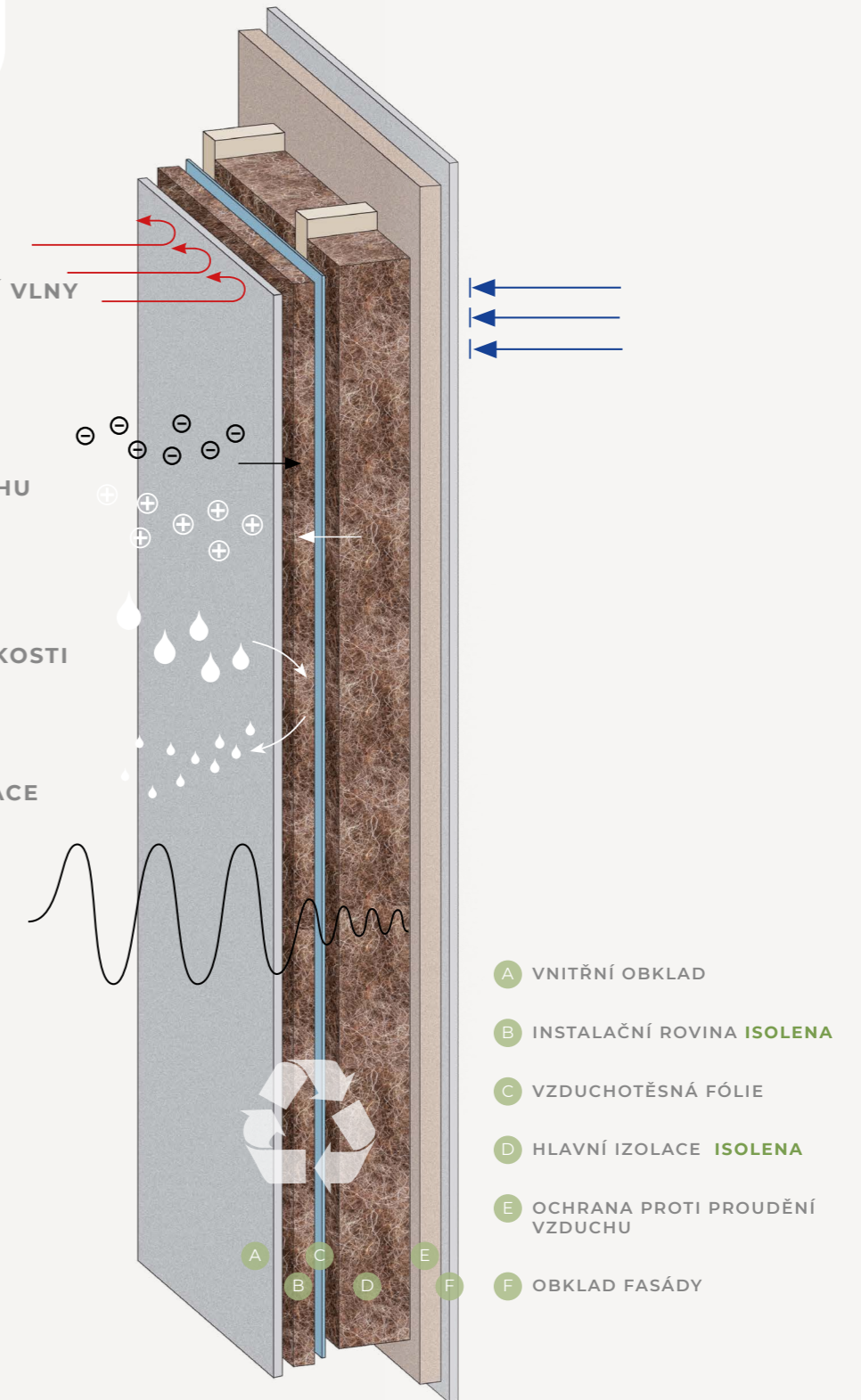
## ZVUKOVÁ IZOLACE PROTIPOŽÁRNÍ OCHRANA



## OBNOVITELNÁ



## OCHRANA VLNY

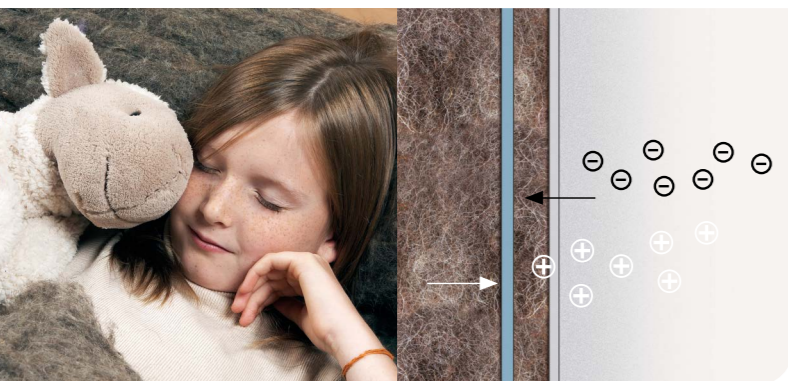


# POCÍTE VÝHODY NA **POHODĚ.**

Ovčí vlna přirozeně vytváří příjemné klima a podporuje vaše zdraví. Je prokázáno, že **ISOLENA** je schopna odbourávat znečišťující látky a přivádět tím přirozený vzduch v místnosti do oběhu.

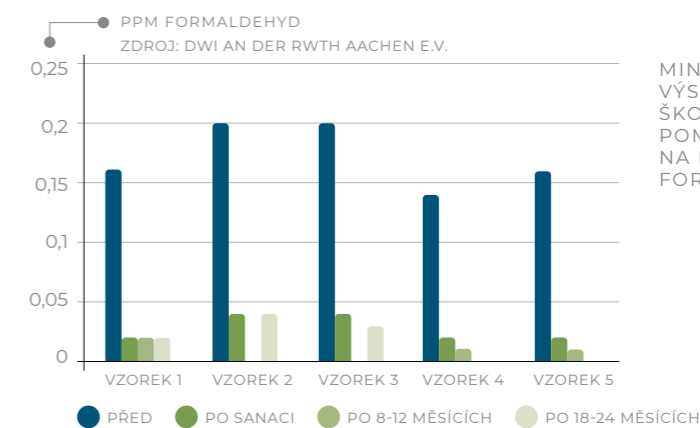


 ČIŠTĚNÍ VZDUCHU



## OVČÍ VLNA ODSTRAŇUJE ZE VZDUCHU ŠKODLIVINY.

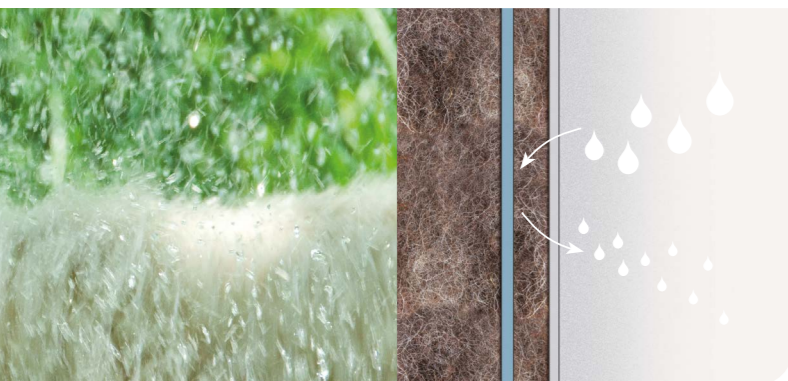
Tajemstvím této vynikající schopnosti je keratin, základní stavební kámen bílkovin, ze kterého se ovčí vlna skládá. Postranní větve molekul aminokyselin jsou schopné škodlivé látky jako například formaldehyd přijmout a neutralizovat. U toho nastává chemická reakce při které jsou škodliviny vázány na tyto molekuly, resp. přeměněny.



Investujte do zdravého vnitřního klimatu. Předpokladem k tomu je instalace ovčí vlny **ISOLENA** co nejbližší do interiéru. Například v instalačních rovinách, příčkách, podhledech, uvnitř parobrdz ve střešní konstrukci nebo v akustických rovinách.

# PŘIVEĎTE VLHKOST VE VAŠICH PROSTORÁCH DO **ROVNOVÁHY**.

Vlhké stěny dráždí vaše zdraví a omezují vaši pohodu. **SOLENA** dokáže absorbovat vlhkost až do výše třetiny své vlastní hmotnosti a to bez ztráty izolačních schopností.



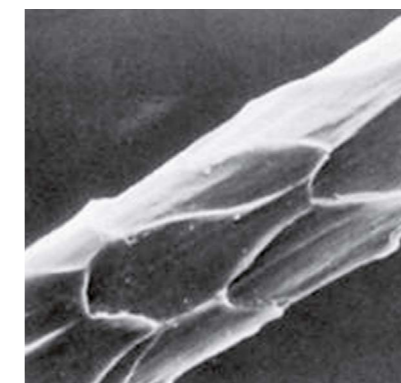
**SOLENA** působí hygroskopicky, což znamená, že se velmi rychle přizpůsobuje vlhkosti prostředí a vlhkost absorbuje, pokud je vlhkost vyšší než vlhkost vlny. Je-li vzduch v místnosti naopak příliš suchý, vlhkost znovu uvolňuje.



## HYDROFOBNÍ SCHOPNOST TRVÁ CELÝ ŽIVOT.

Ovčí vlna může absorbovat vlhkost až do výše **33% své vlastní hmotnosti**, aniž by ztratila své izolační schopnosti, a aniž by byla „mokrá“. Zachovává si objemnost, bez škodlivých vlivů na ztrátu stavební podstaty. Důvodem je **jedinečná struktura proteinového vlákna**: je voděodolné, tj. hydrofobní. Vlastnost, která je velmi vhodná pro kritické instalační situace – například při vysoké kondenzaci. A ovčí vlna nabízí ještě další výhodu: jako proteinové vlákno **netvoří živnou půdu pro plísně**. Proto je ovčí vlna od přírody před plísní chráněna.

OVČÍ VLNA POD MIKROSKOPEM.



# STANOVTE MĚŘÍTKA Z HLEDISKA BEZPEČNOSTI.

Pokud jde o požární ochranu, nabízí **ISOLENA** díky vysokému bodu vzplanutí maximální bezpečnost. To potvrzuje i nová klasifikace třídy hořlavosti v **kategorii D**.



**ZVUKOVÁ  
IZOLACE  
PROTIPOŽÁRNÍ  
OCHRANA**



## JEDINEČNĚ SPOLEHLIVÁ, TŘÍDA HOŘLAVOSTI D PODLE 13501-1

**ISOLENA** okamžitě nabízí větší zabezpečení z hlediska požární ochrany. Na základě důsledného používání 100% ovčí vlny, speciální technologii zpracování **ISOLENA** a inovativní ochraně vlny IONIC PROTECT® bez biocidů dosáhla **ISOLENA** požární klasifikace D podle EN 13501-1.



## KLASIFIKACE POŽÁRNÍ OCHRANY

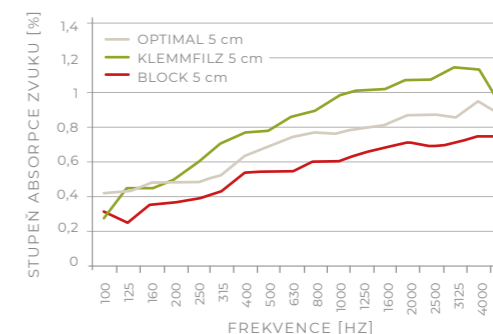
- Klasifikace požárního chování akustického stropního prvku:
- Děrovaná sádkartonová deska tloušťka 12 mm, perforace Ø 18/18 – 5 mm
  - **ISOLENA** Optimal tloušťka 40 mm, hustota 18 kg/m<sup>3</sup>, 60 mm zadní odvětrání

V souladu s Önorm EN 13501-1 je popsán stavební prvek klasifikován jako B s1, d0, pokud jde o jeho reakci na oheň. **ISOLENA** je obecně kontrolována akreditovanými subjekty.



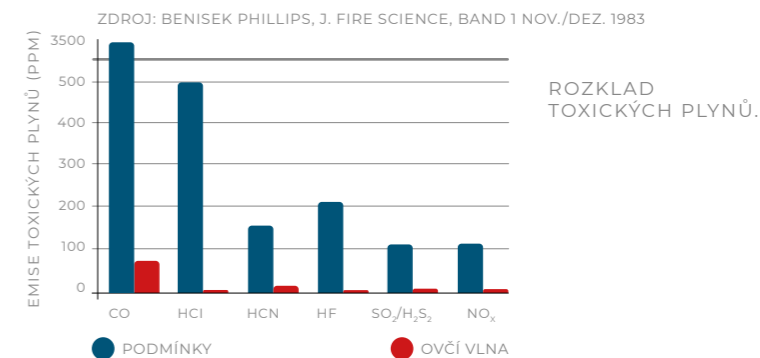
## VYNIKAJÍCÍ ZVUKOVÁ IZOLACE.

Díky odlišné jemnosti vláken má ovčí vlna velmi dobré zvukové absorpční vlastnosti pro mnoho akustických situací s vysokými nároky. Vyberte akustické stropy speciálními akustickými produkty **ISOLENA** nebo jednoduše plsti z ovčí vlny **ISOLENA**, se kterými můžete vést své důležité konverzace nerušeně a vysoce soustředěně. Z jasného důvodu jsou akustické výrobky **ISOLENA** stále častěji používány moderními architekty, stavebními fyziky a staviteli v mateřských školách a školách, kancelářských budovách, společenských místnostech, ale také v soukromých domech jako akustické izolační materiály v instalačních rovinách a zavěšených stropích.



## LEPŠÍ POŽÁRNÍ OCHRANA.

Přírodní vlákno z ovčí vlny má teplotu samovznícení 560 – 600° C. To je přibližně dvakrát vyšší teplota než u dřeva (270° C). Přitom taje od případného zdroje tepla, aniž by odkapávalo.



# DŮVĚŘUJTE OBNOVITELNÉMU IZOLAČNÍMU MATERIÁLU.

Pro ekologicky smýšlející lidi představuje **SOLENA** izolační materiál současnosti a budoucnosti, protože k výrobě izolačních materiálů s tak vysokými standardy kvality je vhodná pouze vlna z živých ovcí. Pouze taková je a zůstává trvale elastická, objemná a živá, protože musí plnit mnoho úkolů jako izolační materiál.



## PŮVOD VLNY.

Naše ovčí vlna pochází přímo z přírody, přesněji: z alpských ovcí z Rakouska, Německa a Švýcarska. Jako jediný přírodní izolační materiál se 100% integruje do přirozeného cyklu.



IONIC PROTECT® je nejvýznamnějším objevem od dob, kdy se ovčí vlna začala používat jako izolace. Bez biocidů a testováno dle EAD/CUAP.

Inovativní ochrana vlny IONIC PROTECT® byla vyvinuta společností **SOLENA** a je chráněna zákonem o ochranných známkách. Díky plazma-iontovému ošetření vlněných vláken jsou chráněny před všemi možnými negativními vlivy, které mohou nastat při výstavbě. Kromě toho lze naše výrobky díky ochraně skladovat **neomezeně dlouho**.

# LZE POUŽÍT MNOHA ZPŮSOBY.



- 1 **KONSTRUKCE STŘECHY**  
OPTIMAL  
PREMIUM
- 2 **STROP**
  - 2A **STROP – izolace nad hlavou**  
OPTIMAL  
PREMIUM
  - 2B **STROP V PATŘE, STROP MEZI KLEŠTINAMI – izolovaný shora vodorovně**  
BLOCK  
PREMIUM
  - 2C **ZVUKOVÁ IZOLACE**  
ZVUKOVÝ FILC
- 3 **STĚNA VNITŘNÍ A VENKOVNÍ**  
OPTIMAL  
PREMIUM
- 4 **VNITŘNÍ VÝSTAVBA, SANACE VZDUCHU V MÍSTNOSTI**
  - 4A **PŘÍČKY, INSTALAČNÍ ROVINA**  
OPTIMAL  
KLEMMFILZ
  - 4B **ZAVĚŠENÝ STROP**  
OPTIMAL PLUS  
KLEMMFILZ
  - 4C **AKUSTICKÝ STROP**  
ZVUKOVÝ FILC
- 5 **PODLAHA**
  - 5A **PODLAHA – izolována vodorovně shora**  
BLOCK
  - 5B **ZVUKOVÁ IZOLACE**  
ZVUKOVÝ FILC  
PERIMETER PÁSKY
  - 5C **KROČEJOVÁ IZOLACE**
- 6 **IZOLACE OKNA**  
FUGENBAND  
VOLNÁ VLNA

1 2 3 4A 5 6 DŘEVOSTAVBY



## ISOLENA OPTIMAL

Součinitel tepelné vodivosti:  $\lambda_v$  0,038 W/mK  
Chování ohně: D-s2, d0; CH: RF3  
Měrný odpor proti proudění vzduchu  
 $r = 4,1 \text{ kPa s/m}^2$   
Tloušťka: 30 - 140 mm



## ISOLENA PREMIUM

Součinitel tepelné vodivosti:  $\lambda_v$  0,035 W/mK  
Chování ohně: D-s2, d0; CH: RF3  
Měrný odpor proti proudění vzduchu  
Tloušťka: 80 - 300 mm



## ISOLENA BLOCK

Součinitel tepelné vodivosti:  $\lambda_v$  0,042 W/mK  
Chování ohně: E-s1, d0; CH: RF3  
Tloušťka: 30 - 160 mm



## ISOLENA OPTIMAL PLUS

Součinitel tepelné vodivosti:  $\lambda_v$  0,035 W/mK  
Chování ohně: D-s2, d0; CH: RF3  
Testovaná montáž: ohodnocená úroveň absorpce zvuku  $\alpha_w = 0,80$  (LH)  
Tloušťka: 30 - 80 mm



## ISOLENA KLEMMFILZ

Součinitel tepelné vodivosti:  $\lambda_v$  0,033 W/mK  
Chování ohně: D-s2, d0; CH: RF3  
Měrný odpor proti proudění vzduchu  
 $r = 10,2 \text{ kPa s/m}^2$   
Tloušťka: 30 - 80 mm



## ISOLENA TRITTSCHALL-DÄMMUNG MIT PAPIER

Míra zlepšení kročejové neprůzvučnosti až 21 dB  
Tepelný odpor:  $0,1 \text{ m}^2 \text{ K/W}$   
Tloušťka: 3,5 mm



## ISOLENA SCHALLFILZ

Chování ohně: C-s2, d0; CH: RF2  
Měrný odpor proti proudění vzduchu  
 $r = 29,5 \text{ kPa s/m}^2$   
Tloušťka: 9 & 18 mm



## ISOLENA SCHALLFILZ STREIFEN

Chování ohně: C-s2, d0; CH: RF2  
Měrný odpor proti proudění vzduchu  
 $r = 29,5 \text{ kPa s/m}^2$   
Tloušťka: 9 mm



## ISOLENA FUGENBAND

Chování ohně: D-s2, d0; CH: RF3  
Stupeň zvukové neprůzvučnosti:  
 $R_{s,w} (C; C_w) \geq 62 (-2; -5) \text{ dB}$



## ISOLENA LOSE WOLLE

Difuzní odpor  $\mu = 1$



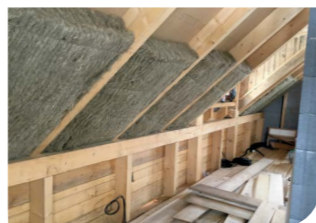
KONSTRUKCE STĚNY



KONSTRUKCE PODLAHY



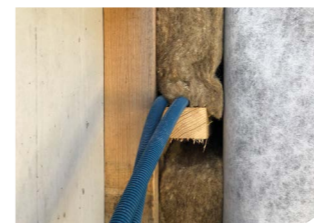
KONSTRUKCE STŘECHY



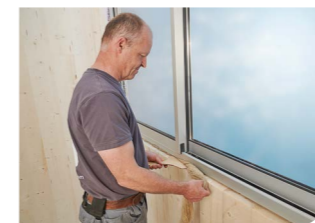
AKUSTICKÝ STROP



KONSTRUKCE FASÁDY



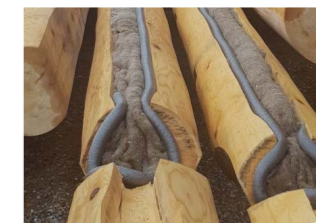
IZOLOVÁNÍ OKNA



KONSTRUKCE DŘEVĚNÝCH RÁMŮ



IZOLOVÁNÍ SRUBOVÝCH KULATIN



# MAXIMÁLNÍ **BEZPEČNOST** BĚHEM ZPRACOVÁNÍ.



- ✓ Kontrola všech výrobních šarží externí autorizovanou zkušební laboratoří
- ✓ Vlna vybavená ochranou IONIC PROTECT®: testováno dle EAD/CUAP
- ✓ Interní kontrola kvality: hmotnost, rozměry, hustota a nepovinné testování podle kritérií plánu zkoušek ETZ (Evropské technické schválení)
- ✓ Jedinečná **ISOLENA** má trvale monitorovanou hustotu
- ✓ Každý čtvereční metr izolačního materiálu **ISOLENA** nese náš osobní certifikát, zaručujeme nejlepší kvalitu a zpracování pro vaši pohodu



Izolace z ovčí vlny **ISOLENA** se dodává na míru. Díky tomu je snadné s ní pracovat. Není potřeba protiprachová maska ani ochranný oděv. Při dalším zpracování se ukazuje ovčí vlna jako velmi **šetrná k pokožce a zdraví**.

**ISOLENA** dodává vysoce kvalitní izolační materiály na fasády, podlahy, stěny, stropy a střechy v nových budovách i při rekonstrukcích budov. Izolační role Premium s novou pevností a vysokými tloušťkami izolace nabízejí další úsporu času při instalaci – v jedné vrstvě až do 300 mm bez jakýchkoli přísad či pojiv.



BALENÍ POTRAVIN  
**ISOLENA**



**ISOLENA**  
OKENNÍ PROVAZEC  
FZ07

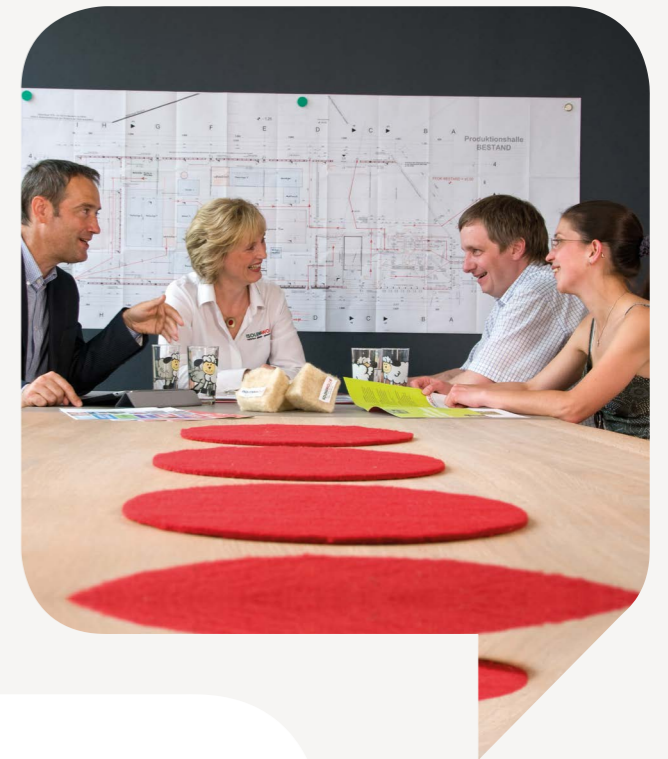


**ISOLENA**  
LEŠTÍCÍ KOTOUČE



PTEJTE SE TAKÉ NA NAŠE  
**SPECIÁLNÍ PRODUKTY** JAKO  
POTRAVINOVÉ OBALY,  
OKENNÍ PROVAZCE **ISOLENA**,  
LEŠTÍCÍ KOTOUČE, ATD.

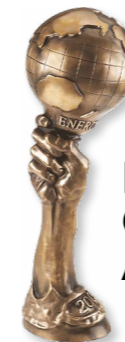
# ZNAMENITÉ PORADENSTVÍ.



**klimaaktiv**



Partner



**Energy  
Globe  
Award**



THE CAMPAIGN FOR WOOL  
PATRON: HRH THE PRINCE OF WALES

# VYSKYTUJE SE V NEJLEPŠÍCH DOMECH.



## SRUBOVÝ DŮM ERLÉN, CH

VEDENÍ STAVBY – HANS KOSTER  
BLOCKHAUSBAU  
IZOLOVÁNO – VLNĚNÁ IZOLACE MEZI KULATINOU A VŠEMI OSTATNÍMI IZOLAČNÍMI ÚROVNĚMI



## RODINNÝ DŮM RODINY HÖFLER, AT

STAVITEL – RODINA HÖFLER  
VEDENÍ STAVBY – DŘEVĚNÁ FASÁDA – FIRMA BUCHNER; ZDĚNÁ ČÁST – FIRMA KERN  
IZOLOVÁNO – OVČÍ VLNOU IZOLOVANÁ FASÁDA



## RODINNÝ DŮM RODINY MIESENBERGER, AT

STAVITEL – RODINA MIESENBERGER  
ARCHITEKT – SCHNEIDER & LENGAUER  
VEDENÍ STAVBY – BÖHMERWALD-HOLZ REG. GENMBH  
IZOLOVÁNO – OVČÍ VLNOU IZOLOVANÁ STŘECHA A STĚNY

„Před 16 lety jsem postavil první organický, prodyšný dům bez plastu. Příjemné zpracování, přirozenost, příjemné klima a vlhkost ovčí vlny mě zcela přesvědčily.“

FRANZ PETER KUNZ



## MATEŘSKÁ ŠKOLKA MONDSEE, AT

STAVITEL – MONTESSORI LESNÍ MATEŘSKÁ ŠKOLKA  
ARCHITEKT – DI DAVID EBNER  
VEDENÍ STAVBY – JAKOB EBNER BAUGMBH  
IZOLOVÁNO – KOMPLETNÍ PROJEKT S IZOLACÍ Z OVČÍ VLNY



## PASIVNÍ DŮMY/RODINNÉ DŮMY, AT

STAVITEL – RODINA AICHHOLZER  
ARCHITEKT – MAGK ARCHITEKTUR AICHHOLZER KLEIN ZT OG  
VEDENÍ STAVBY – ZIMMEREI PROKSCH-WEILGÜNI OEG  
IZOLOVÁNO – STĚNY A STROP



## BREGENZ FESTSPIELHAUS, AT

STAVITEL – ÚŘAD HEJTMANSTVÍ BREGENZ  
ARCHITEKT – DIETRICH/UNTERTRIFALLER ARCHITEKTEN ZT GMBH  
VEDENÍ STAVBY – TROCKENBAU MÜNCHEN GMBH  
IZOLOVÁNO – ZVUKOVÁ IZOLACE (AKUSTICKÝ STROP)



## PODNIKOVÁ BUDOVA FIRMY MULTIKRAFT, AT

STAVITEL – MULTIKRAFT (STUMPFLHOF)  
ARCHITEKT – ARCHITEKTURBÜRO ARKADE ZT GMBH  
VEDENÍ STAVBY – HEMA HOLZBAU  
IZOLOVÁNO – STŘECHA, PODLAHY, (ČÁST. STĚNY)

„Moje hlavní pozornost byla zaměřena na příjemné a zdravé prostředí při bydlení. Krom toho jsem se přesvědčil, že ISOLENA může být při případné likvidaci vrácena do ekologického koloběhu.“

NORBERT MIESENBERGER, STAVITEL



## IZOLACE SUPERMARKETU, AT

STAVITEL – SPAR ÖSTERREICHISCHE WAREN-HANDELS-AG  
ARCHITEKT – ARCH. DI REINHOLD KROH  
VEDENÍ STAVBY – SECCO CONSTRUCT GMBH  
IZOLOVÁNO – OBVODOVÉ STĚNY



## ŠKOLA FELBEN-WELLHAUSEN, CH

STAVITEL – OBERSTUFENGEMEINDE FRAUENFELD  
ARCHITEKT – ARCHITEKTONICKÁ KANCELÁŘ DI HERMANN KAUFMANN  
VEDENÍ STAVBY – ARGE WUCHER BAUNTERNEHMEN GMBH & CO KG UND SUTTER HOLZBAU GESMBH  
IZOLOVÁNO – IZOLACE STROPŮ A STĚN K ČIŠTĚNÍ VZDUCHU A SANACI ŠKODLIVÝCH LÁTEK

„Chceme stavět a spravovat domy a města jako rostliny, jako součást přírody.“

PHILIPP KAUFMANN  
ZAKLÁDÁJÍCÍ PREZIDENT  
RAKOUSKÉ RADY PRO  
UDRŽITELNÉ BUDOVY ÖGNI



## KOMUNITNÍ CENTRUM LUDESCH – DŮM BUDOUCNOSTI, AT

STAVITEL – OBEC LUDESCH  
ARCHITEKT – ARCHITEKTONICKÁ KANCELÁŘ DI HERMANN KAUFMANN  
VEDENÍ STAVBY – ARGE WUCHER BAUNTERNEHMEN GMBH & CO KG UND SUTTER HOLZBAU GESMBH  
IZOLOVÁNO – V PŘÍČKÁCH, ZVUKOVÁ IZOLACE (AKUSTICKÝ STROP), INSTALAČNÍ ROVINA



isolena.cz



@vlhnydesign



SÍDLO ISOLENA V  
ČESKÉ REPUBLICE



BUDOVA ISOLENA V RAKOUSKU